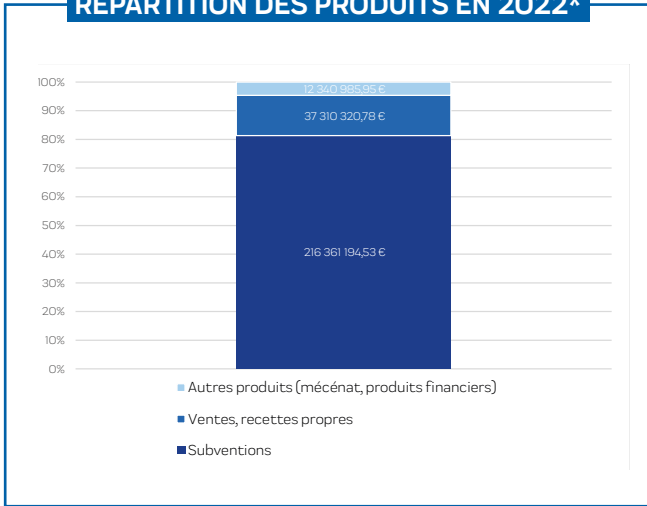
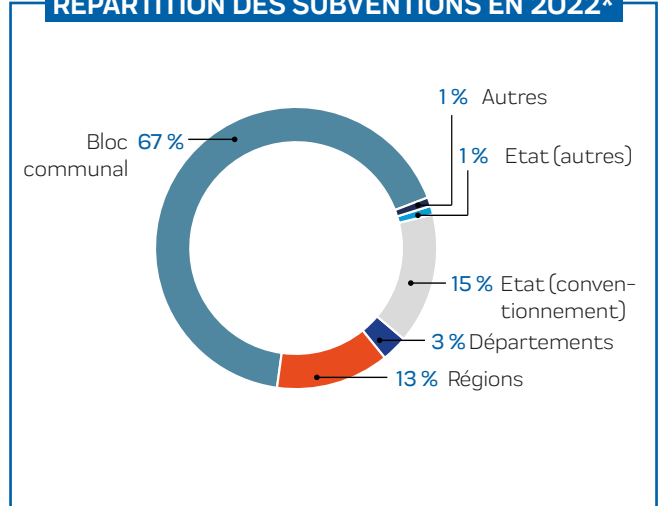


## ÉLÉMENTS FINANCIERS

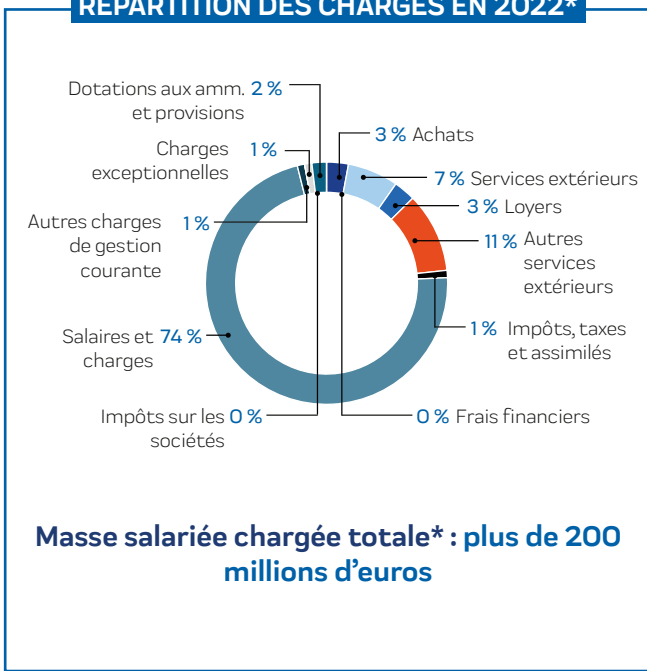
RÉPARTITION DES PRODUITS EN 2022\*



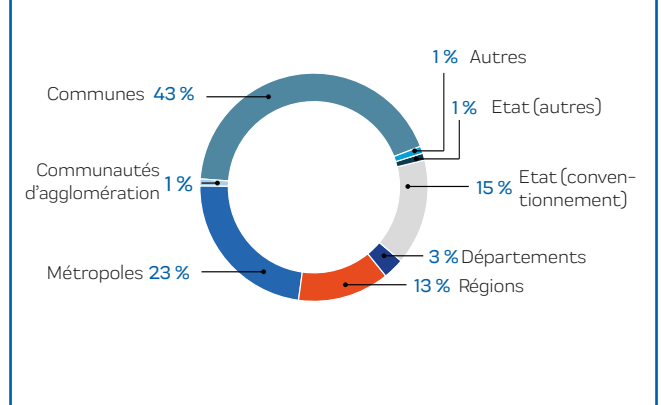
RÉPARTITION DES SUBVENTIONS EN 2022\*



RÉPARTITION DES CHARGES EN 2022\*



Répartition détaillée des subventions en 2022\*



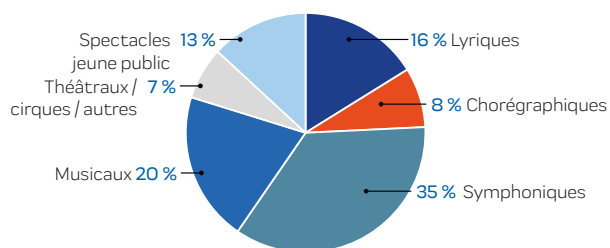
\*22 répondants : Ensemble intercontemporain, Orchestre de chambre de Toulouse, Orchestre Dijon Bourgogne, Orchestre national Bordeaux Aquitaine, Orchestre national du Capitole de Toulouse, Opéra Orchestre national Montpellier Occitanie, Orchestre Symphonique de l'Opéra de Limoges Nouvelle-Aquitaine, Orchestre de l'Opéra national de Lorraine, Orchestre de l'Opéra de Rouen Normandie, Orchestre de l'Opéra de Toulon, Orchestre national Auvergne-Rhône-Alpes, Orchestre National de Bretagne, Orchestre national de Cannes, Orchestre National de Lille, Auditorium-Orchestre national de Lyon, Orchestre Philharmonique de Marseille, Orchestre national de Metz Grand Est, Orchestre Philharmonique de Nice, Orchestre de Picardie, Orchestre des Pays de Savoie, Orchestre Symphonique Région Centre-Val de Loire Tours, Orchestre philharmonique de Strasbourg.

## ACTIVITÉ

### REPRÉSENTATIONS\*

**124 représentations par saison en moyenne par structure (près de 3 représentations par semaine)**

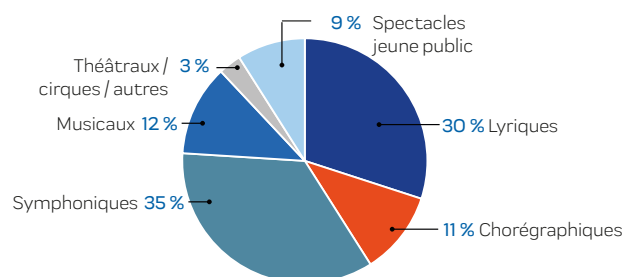
Répartition des types de représentations en 2022\*



### PUBLIC\*

**49 758 spectateurs en moyenne par structure dans la seule ville siège**

Répartition des spectateurs par types de représentations en 2022\*



### TARIFICATION\*

**Prix moyen des places : 24 €**

Prix moyen par type de spectacles :\*

Spectacles lyriques	<b>37,45 €</b>
Spectacles chorégraphiques	<b>32,20 €</b>
Spectacles symphoniques	<b>14,52 €</b>
Spectacles musicaux	<b>22,33 €</b>
Spectacles théâtraux	<b>12,23 €</b>
Spectacles Jeune Public	<b>5,95 €</b>

**\*18 répondants :** Ensemble intercontemporain, Orchestre de chambre de Toulouse, Orchestre Dijon Bourgogne, Orchestre national Bordeaux Aquitaine, Orchestre national du Capitole de Toulouse, Opéra Orchestre national Montpellier Occitanie, Orchestre Symphonique de l'Opéra de Limoges Nouvelle-Aquitaine, Orchestre de l'Opéra national de Lorraine, Orchestre de l'Opéra de Rouen Normandie, Orchestre de l'Opéra de Toulon, Orchestre National de Bretagne, Orchestre National de Lille, Orchestre Philharmonique de Marseille, Orchestre national de Metz Grand Est, Orchestre Philharmonique de Nice, Orchestre de Picardie, Orchestre des Pays de Savoie, Orchestre Symphonique Région Centre-Val de Loire Tours.

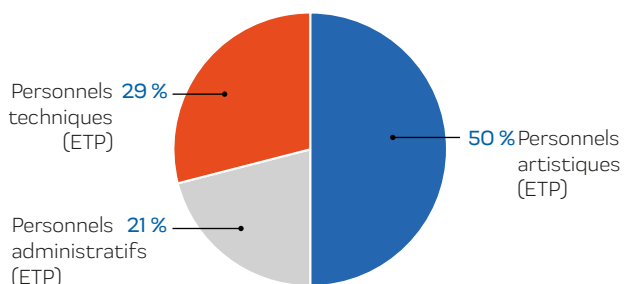
## EMPLOI

### RÉPARTITION DES EMPLOIS AU SEIN DES MEMBRES DE L'AFO\*

- **36 personnes dans les services techniques** (équivalent temps plein) en moyenne par structure (comprenant des opéras recourant à un personnel technique plus nombreux)
- **64 artistes** (permanents et intermittents, en équivalent temps plein) en moyenne par structure
- **27 personnes dans les services administratifs** (équivalent temps plein) en moyenne par structure



### Répartition des emplois artistiques, administratifs et techniques en 2022\*



### EMPLOI DES ARTISTES INTERMITTENTS\*

**29 artistes intermittents (équivalent temps plein) engagés en moyenne par structure**

**402 contrats d'artistes intermittents engagés en moyenne par structure**

\* **21 répondants:** Ensemble intercontemporain, Orchestre de chambre de Toulouse, Orchestre Dijon Bourgogne, Orchestre national Bordeaux Aquitaine, Orchestre national du Capitole de Toulouse, Opéra Orchestre national Montpellier Occitanie, Orchestre Symphonique de l'Opéra de Limoges Nouvelle-Aquitaine, Orchestre de l'Opéra national de Lorraine, Orchestre de l'Opéra de Rouen Normandie, Orchestre de l'Opéra de Toulon, Orchestre national Auvergne-Rhône-Alpes, Orchestre National de Bretagne, Orchestre national de Cannes, Orchestre National de Lille, Auditorium-Orchestre national de Lyon, Orchestre Philharmonique de Marseille, Orchestre national de Metz Grand Est, Orchestre Philharmonique de Nice, Orchestre de Picardie, Orchestre des Pays de Savoie, Orchestre Symphonique Région Centre-Val de Loire Tours.